

Le GEM durant la COVID

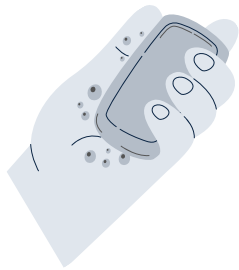
Lorsque vous participez à une activité au GEM



Nous vous demandons de respecter rigoureusement les **plages d'accueil** des activités soit : de 9h15 à 9h30 ou de 13h15 à 13h30.



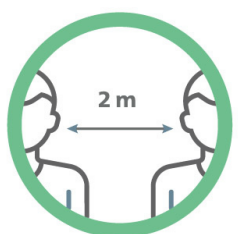
Comme nous avons un protocole de désinfection et de nettoyage rigoureux à effectuer, **il ne sera pas possible de rester sur place après une activité.**



Vous devrez minimalement vous **désinfecter** les mains à votre arrivée + avant d'utiliser notre salle de bain + au besoin (des stations de désinfection sont aménagées à cet effet). Le lavage complet des mains est évidemment encouragé après toute manipulation.



Le port du masque est **obligatoire** en tout temps. Nous aurons des masques jetables pour vous dépanner en cas d'oubli.

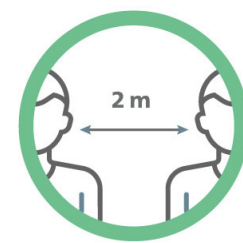


Dans la mesure du possible, nous vous demandons de respecter une distanciation physique de 2 mètres.



Un espace vestiaire sera à votre disposition pour déposer vos effets personnels.

Lorsque vous participez à une activité au parc



Dans la mesure du possible, nous vous demandons de respecter une distanciation physique de 2 mètres.



Pensez amener une couverture pour installer votre famille.



Notre éducatrice sera présente pour vous soutenir avec les enfants.

Pensez toujours à amener



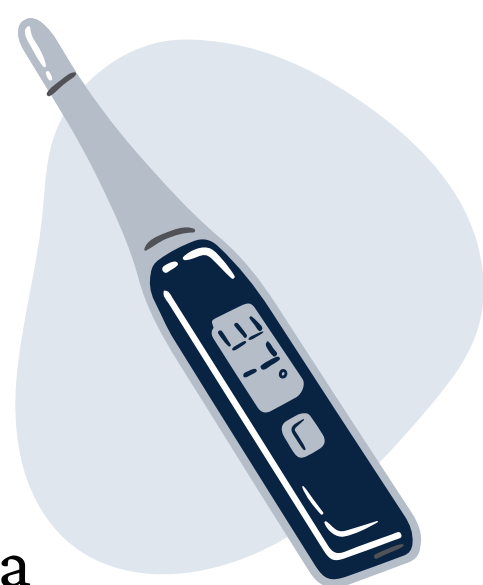
Votre tapis à langer



Votre tasse réutilisable

Restez à la maison si...

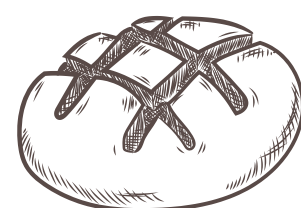
- Vous vous sentez malade
- Vous avez un membre de la famille malade à la maison



Ces services sont contextuellement suspendus



Les dons pour notre friperie. Reprise en octobre.



La distribution de pain du jeudi



Notre service de prêt de local

Pour consulter l'aide à la décision cliquez **ici**!