

Gem AVRIL

*réservée aux membres avec contribution demandée



FERMETURE DU GEM du vendredi 29 MARS au lundi 1er AVRIL inclus

MERCREDI

3

13h
15h

HALTE-ALLAITEMENT



JEUDI

4

9h30
11h30

Matin du Gem 
Spécial Pâques

19h
21h

Gem  'AFFIRME
Gérer les conflits

DIMANCHE

7

15h30
16h15

Gem  'LA CULTURE
"Papa Ours"



Gem  'JOUER

20\$

Session de 4 ateliers sur l'éveil au langage, à la lecture, sensoriel et musical pour les parents et leur bébé de 6 à 12 mois. Groupe fermé de 10 parents maximum pour favoriser le lien entre parents!

infos à animation@gem-pp.org

MERCREDIS 3,10,17,24 AVRIL - 9H30 À 11H30

MARDI

9

9h30
11h30

INITIATION AU PORTAGE



14h
15h YOGA PARENT-BÉBÉ



JEUDI

11

13h30
15h30

PREMIERS SOINS 

17h
19h

NOTRE BÉBÉ
S'EN VIENT!

19h
21h

Gem  'AFFIRME
Estime de soi

SAMEDI

13

9h30
11h30

MA PAUSE
DU SAMEDI MATIN

pour les parents d'enfants
à besoins particuliers



LUNDI

15

10h
12h

Gem  'ÉCOUTE




13h30
15h

BÉBÉ BOUFFE

MARDI

16

9h30
11h30

HEURE DU THÉ
AVEC CHAÏ Aquarelle 

14h
15h

ATELIER PARENT-ENFANT
Eveil à la lecture

MERCREDI

17

13h
15h

HALTE-ALLAITEMENT



JEUDI

18

9h30
11h30

Gem  'PARLER
Couches lavables 

13h
15h

Gem  'CRÉER
Quilling fleuri! 



SAMEDI

20

9h30
13h30

VENTE DE LA FRIPERIE
du Gem 



Friperie sans RDV les MERCREDIS 3, 17 et 24 AVRIL: 9h-12h et 13h-15h
et aussi ouverte pendant le GEM le tri les VENDREDIS 12 et 19 AVRIL: 13h30-15h30

MARDI

23

9h30
11h30

CONFÉRENCE 
La place en garderie

MARDI

30

17h
19h

5 à 7 Famille
du Gem 

MERCREDI

1er

13h
15h

HALTE-ALLAITEMENT



JEUDI

2

9h30
11h30

Gem  'MON MARRAINAGE 



VENDREDI

3

Sortie de la programmation de MAI avec
les INSCRIPTIONS EN LIGNE jusqu'au 6 MAI à 9h

LE GEM sera fermé:
les journées du jeudi 25 et du mardi 30 AVRIL



*Le GEM tient compte de la réalité financière des familles qui participent à ses activités :
les prix sont affichés à titre de contribution demandée ; nous vous invitons à contribuer honnêtement, à la hauteur de vos moyens, merci.



Activité avec halte
garderie offerte

Vous avez la possibilité de participer à nos activités avec vos enfants (0-5 ans)
ou encore de les confier aux éducatrices de notre halte garderie.

CONTRIBUTIONS DEMANDÉES =
DIFFÉRENTS MODES DE PAIEMENT DISPONIBLES :



DÉBIT A PARTIR DE 10\$

DESCRIPTIF DES ACTIVITÉS

HEURE DU THÉ AVEC CHAÏ AQUARELLE



6\$

Joignez-vous à Chaï, notre stagiaire en sexologie, pour une pause thé créative. Nous combinerons peinture à l'aquarelle et échanges sur la sexologie (éducation sexuelle des enfants, sexualité à travers la parentalité, etc.) dans une atmosphère détendue et ouverte aux questions!

MARDI 16 AVRIL - 9H30 À 11H30

Premiers soins de mon enfant



GRATUIT

Venez apprendre avec une infirmière du CLSC comment prendre soin de votre enfant au quotidien. Lors de cet atelier, elle vous parlera de ce qu'il faut faire lors des épisodes de fièvre, étouffement, petites blessures mais vous ne verrez PAS la réanimation cardio-respiratoire.

JEUDI 11 AVRIL - 13H30 À 15H30



Gem♡ 'ÉCOUTE

2\$

Venez échanger en toute confidentialité pour vous permettre d'avoir un moment pour vous. Que vous viviez un moment difficile, une impression de ne pas y arriver avec votre (vos) enfant(s), venez rencontrer Maud.

RDV individuels ou en groupe, selon votre besoin! Pas de halte-garderie



LUNDI 15 AVRIL - 10H À 12H

La place en garderie

4\$

Grâce à Cynthia de la Trottinette carottée, vous découvrirez comment inscrire votre enfant en garderie et comment se préparer à cette transition!



MARDI 23 AVRIL - 9H30 À 11H30

Gem♡ 'LA CULTURE

GRATUIT

Venez découvrir le spectacle "Papa ours" de Renée Robitaille avec Léa! Ombres et lumières entoureront la plus vieille question du monde: comment on fait les bébés? **Activité parent-enfant 4-6 ans** à la Maison de la culture Rosemont



DIMANCHE 7 AVRIL - 15H30 À 16H15

Matin du Gem♡

GRATUIT



Venez échanger avec d'autres parents autour d'un déjeuner convivial.

C'est l'occasion de visiter le GEM, découvrir nos services et échanger avec l'équipe du GEM. Vos enfants sont les bienvenus :)

JEUDI 4 AVRIL - 9H30 À 11H30 spécial Pâques

5 à 7 du Gem♡

FORMULE POT LUCK

Une petite pause dans votre routine familiale? Envie de faire découvrir le GEM à votre moitié et/ou à vos grands enfants?

Venez partager un moment convivial avec l'équipe du GEM!

Le GEM fournira un petit buffet, merci d'apporter un plat à partager :)

MARDI 30 AVRIL - 17H À 19H



Halte-allaitement avec



GRATUIT

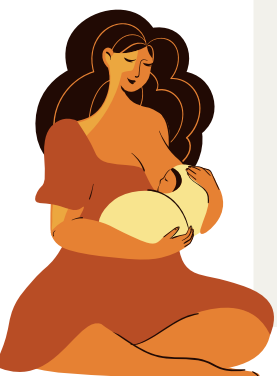
La halte-allaitement est un lieu convivial où les futures mamans, les mamans, les conjoint(e)s et la fratrie sont accueillis pour partager leur expérience d'allaitement et recevoir le soutien dont ils ont besoin, avec une marraine d'allaitement et une conseillère en lactation.

On peut y parler de tout ce qui est en lien avec l'allaitement: les nuits, l'entrée en garderie, le sevrage...

Tous les 1er et 3ème mercredis du mois

MERCREDI 3 ET 17 AVRIL, 1 ER MAI - 13H À 15H

SANS
INSCRIPTION



- ➔ Une série de 5 ateliers sur les défis de l'éducation et de la discipline pour les parents d'enfant de 2 à 5 ans
- ➔ Jeudis 14, 21, 28 mars et jeudis 4, 11 avril de 19h à 21h INSCRIPTIONS POSSIBLES A TOUT MOMENT
- ➔ La soirée se déroule sans enfants, la participation des deux parents est fortement recommandée (familles solo, monoparentales et séparées sont les bienvenues évidemment)
- ➔ Infos et inscriptions à animation@gem-pp.org



ATELIER INITIATION au portage avec

COOPÈRE

GRATUIT

Venez découvrir et vous initier au portage avec Ben, intervenant chez Coopère et Isabel, marraine du GEM, tous les deux formés au portage. Vous pouvez venir seul.e, à deux, et avec bébé!

MARDI 9 AVRIL - 9H30 À 11H30

MA PAUSE DU SAMEDI MATIN

GRATUIT

Vous êtes parent d'un enfant aux besoins particuliers (TDAH, TSA, retard de développement, hypersensibilité...) âgé de 0 à 6 ans?

Venez échanger, ventiler et réseauter autour des défis que vous vivez avec Chloé et d'autres parents. Vous pourrez également organiser la venue de professionnels formés aux besoins particuliers ;)

Vous souhaitez venir, mais vous devez faire garder votre enfant?

Contactez Maud à intervention@gem-pp.org

Un samedi par mois - sans enfants

SAMEDI 13 AVRIL - 9H30 À 11H30

SANS INSCRIPTION



BÉBÉ BOUFFE

GRATUIT

Mélisa Langlois, nutritionniste au CLSC, vous expliquera les principes de la diversification alimentaire des bébés (0-12 mois) et répondra à vos questions!

IMPORTANT : Les inscriptions se font auprès du CLSC
au 514 273-4508 p. 3350

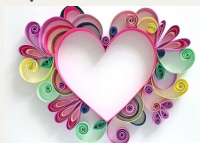
LUNDI 15 AVRIL - 13H30 À 15H

gem ♡ CRÉER
Quilling fleuri!

6\$

Charline, une maman du GEM, vous montrera comment créer de jolies fleurs en roulant du papier !

Activité facile, relaxante et ludique!



JEUDI 18 AVRIL - 13H À 15H

EVEIL A LA LECTURE

GRATUIT

Venez partager un moment de lecture avec votre enfant! Sophie du programme CONTACT vous fera découvrir de nouveaux livres!
Enfants de 0 à 5 ans



MARDI 16 AVRIL - 14H À 15H

YOGA PARENT-BEBE

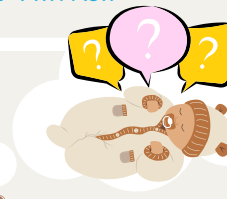
6\$

Véronique, yogi et marraine animera cet atelier. Ce cours renforce le lien parent-bébé, permet de relaxer les tensions et d'encourager le développement moteur.
Pour 0 à 9 mois -
Tapis de yoga non fourni

MARDI 9 AVRIL - 14h À 15h

NOTRE BÉBÉ S'EN VIENT!

Venez préparer l'arrivée de votre bébé avec nos douces mairaines ! Organisation familiale, sommeil de la famille, rééducation postnatale, allaitement, portage seront au programme des échanges!
Vous pouvez venir seul.e ou avec le coparent!



5\$ par famille

JEUDI 11 AVRIL - 17H À 19H



gem ♡ MON MARRAINAGE

GRATUIT

Venez échanger avec nos mairaines du GEM, qui offre des relevailles gratuites aux familles du quartier Les familles qui ont bénéficié de ce service sont les bienvenues pour venir revoir leur marraine.

JEUDI 2 MAI - 9H30 À 11H30

gem ♡ PARLER
Couches lavables

4\$

Vous voulez faire des économies?
Ou un geste pour la planète?
Mais vous ne savez pas par où commencer ?
Venez découvrir les astuces de Léa pour adopter les couches lavables !

JEUDI 18 AVRIL - 9h30 À 11h30

